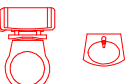


PROJEKT ETAP I POD D.DOM  
OBJĘTY OPRACOWANIEM

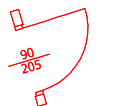
PROJEKT CZĘŚĆ II POD HOSPICJUM  
OBJĘTA CZĘŚCIOWO ODDZIELNYM OPRACOWANIEM

RZUT I PIĘTRA  
(ELEMENTY ROZBIÓRKOWE)  
(PROJEKT WYKONAWCZY)

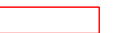
skala 1:50



DEMONTARZ WYKONCZENIA POMIESZCZEN MOKRYCH



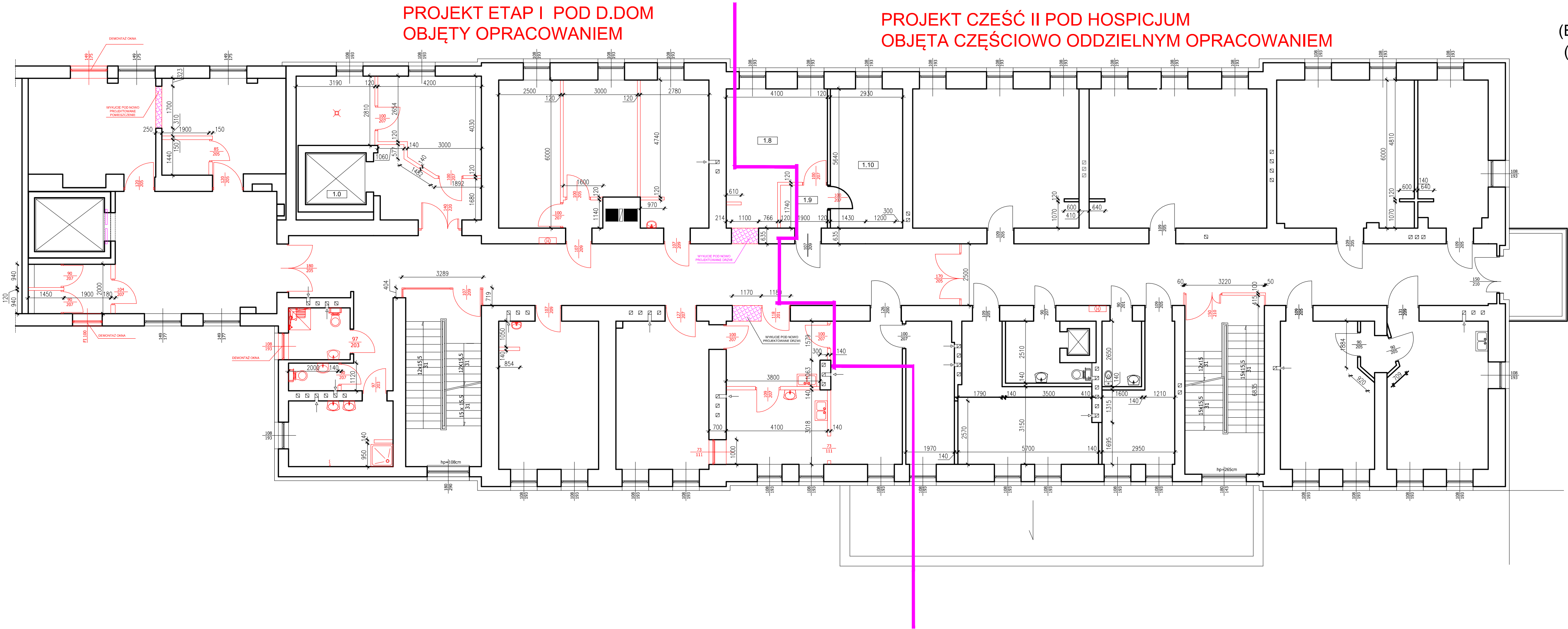
ISTNIEJĄCE DRZWI WEWNĘTRZNE WRAZ Z FUTRYNAMI DO ROZBIÓRKI



ISTNIEJĄCE ŚCIANKI DO ROZBIÓRKI



W ISTNIEJĄCEJ ŚCIANCIE OTWÓR DO WYKUCIA



Temat:	PROJEKT PRZEBUDOWY WRAZ ZE ZMIANĄ SPOSÓBU UŻYTKOWANIA POMIESZCZEŃ PŁACÓWKI OPIEKUNICZO-WYCHOWAWCZEJ ZLOKALIZOWANEJ NA I PIĘTRZE BUDUNKU "C" SZPITALA POŁOŻONEGO PRZY UL. SZPITALNEJ 4 W OPATOWIE, NA POTRZEBY DZIENNEGO DOMU OPIEKI MEDYCZNEJ		
Branża:	Architektura / Konstrukcja	Sekcja:	PROJEKT WYKONAWCZY
Nazwa rys.	RZUT I PIĘTRA - KONSTRUKCJA		Numer rysunku: K-03
Investor:	Szpital ŚW. LEONA SP. Z O.O. ul. Szpitalna 4, 27-500 Opatów		Skala rysunku: 1:50
Adres obiektu:	dz. nr ewid. 20338, 20339, obręb: 0021 Opatów, jedn. ewid. 260905_2 Opatów, gmina Opatów		Data opracowania: Czerwiec 2020
Projektant: (Architektura)	mgr inż. arch. Paweł Czarnecki	Wz. uprawnień: 171/SW/0006/2013	Podpis:
Projektant: (Konstrukcja)	mgr inż. Piotr Radzik	Wz. uprawnień: SWK/0007/PODOK/11	Podpis:
Opracował:	mgr inż. Łukasz Gardan	Wz. uprawnień:	Podpis: